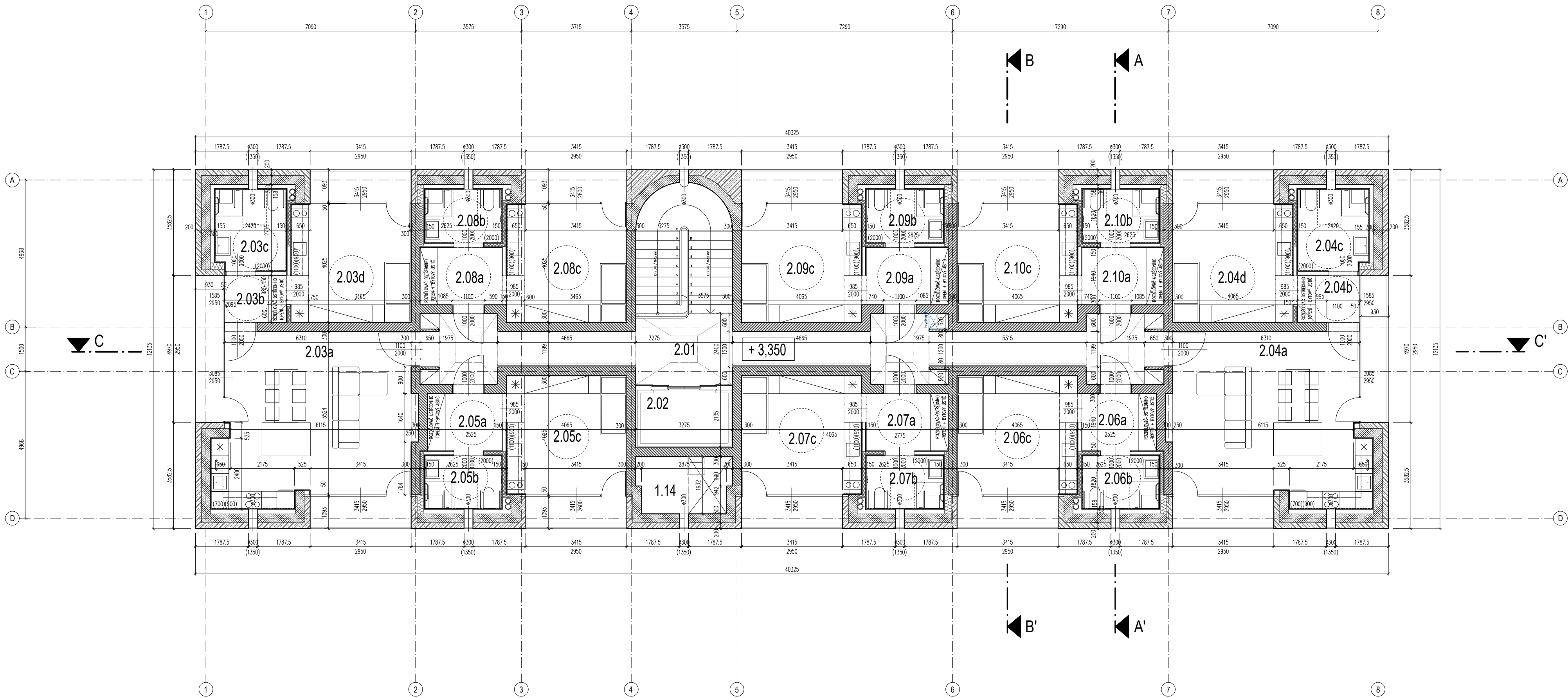


KODUS B (1.ETAPA) - PŮDORYS PATRO (2.NP)



TABULKA MÍSTNOSTÍ

M.Č.	ÚČEL MÍSTNOSTI	PLOCHA	PODLAHA
2.01	CHODBA	43,00	TERAČO
2.02	VÝTAHOVÁ ŠACHTA	5,00	
2.03a	OBYTNÁ MÍSTNOST S KUCHYNÍ	37,50	DŘEVĚNA
2.03b	BYT 7: ŠATNA	3,30	DŘEVĚNA
2.03c	BYT 7: KOUPELNA	6,60	KERAMICKÁ
2.03d	BYT 7: LOŽNICE	16,30	DŘEVĚNA
2.04a	OBYTNÁ MÍSTNOST S KUCHYNÍ	37,50	DŘEVĚNA
2.04b	BYT 8: ŠATNA	3,30	DŘEVĚNA
2.04c	BYT 8: KOUPELNA	6,60	KERAMICKÁ
2.04d	BYT 8: LOŽNICE	16,30	DŘEVĚNA
2.05a	BYT 9: PŘEDSÍŇ	4,90	DŘEVĚNA
2.05b	BYT 9: KOUPELNA	4,70	KERAMICKÁ
2.05c	BYT 9: POKOJ	16,40	DŘEVĚNA
2.06a	BYT 10: PŘEDSÍŇ	4,90	DŘEVĚNA
2.06b	BYT 10: KOUPELNA	4,70	KERAMICKÁ
2.06c	BYT 10: POKOJ	16,40	DŘEVĚNA
2.07a	BYT 11: PŘEDSÍŇ	5,40	DŘEVĚNA
2.07b	BYT 11: KOUPELNA	4,70	KERAMICKÁ
2.07c	BYT 11: POKOJ	16,40	DŘEVĚNA
2.08a	BYT 12: PŘEDSÍŇ	5,40	DŘEVĚNA
2.08b	BYT 12: KOUPELNA	4,70	KERAMICKÁ
2.08c	BYT 12: POKOJ	16,40	DŘEVĚNA
2.09a	BYT 13: PŘEDSÍŇ	5,40	DŘEVĚNA
2.09b	BYT 13: KOUPELNA	4,70	KERAMICKÁ
2.09c	BYT 13: POKOJ	16,40	DŘEVĚNA
2.10a	BYT 14: PŘEDSÍŇ	5,40	DŘEVĚNA
2.10b	BYT 14: KOUPELNA	4,70	KERAMICKÁ
2.10c	BYT 14: POKOJ	16,40	DŘEVĚNA
	CELKEM	335,40	

LEGENDA MATERIÁLŮ

- ZDĚNÁ KONSTRUKCE, POROTHERM 30 T Profi Dryfix
- ZDĚNÁ KONSTRUKCE, POROTHERM 30 AKU 2 Profi Dryfix
- ZDĚNÁ KONSTRUKCE, POROTHERM 8 Profi Dryfix
- ŽELEZOBETONOVÁ KONSTRUKCE
- SDK
- TEPELNÁ IZOLACE

ZASTAVĚNÁ PLOCHA 489,50 m2
OBESTAVĚNÝ PROSTOR 3279,70 m3

NIPI BEZBARIÉROVÉ PROSTŘEDÍ, o.p.s.
ODBOR SPRÁVY CELOSTÁTNÍ SÍTĚ
KONZULTAČNÍCH STŘEDISEK
ODBOBNÝ KONZULTANT
006

7.7.2021,006210063

SOUŘADNICOVÝ SYSTÉM JTSK, VÝŠKOVÝ SYSTĚM, BpV
±0,000 = 285,000

ČESKÁ KAMENICE

k.ú. Dolní Kamenice,
parc. č. 1078/1, 663, 1190, 1078/4, 1191, 1163/3, 665/5, 666/2

AKCE:

BYTOVÝ DŮM
ČESKÁ KAMENICE

STUPEŇ DOKUMENTACE: DŮR + DSP

INVESTOR:

MĚSTO ČESKÁ KAMENICE
NÁMĚSTÍ MÍRU 219, 407 21 ČESKÁ KAMENICE

ZODPOVĚDNÝ ZÁSTUPCE: JAN PAPAJOVSKÝ

ZHOTOVITEL: **BOD ARCHITEKTI**
ATELIER BOD ARCHITEKTI s.r.o.
OSADNÍ 799/26, PRAHA 7

AUTŘI: ING. ARCH. VOJTĚCH SOSNA
ING. ARCH. JAKUB STRAKA

PROJEKTANT: **BOD ARCHITEKTI**
ATELIER BOD ARCHITEKTI s.r.o.
OSADNÍ 799/26, PRAHA 7

ZODPOVĚDNÝ PROJEKTANT: ING. ARCH. VOJTĚCH SOSNA

ČÁST
D.1.1.1. ARCHITEKTONICKO - STAVEBNÍ ŘEŠENÍ
KODUS B - 1.ETAPA

PŮDORYS 2.NP

MĚŘÍTKO: 1:100
DATUM: 04.2021
ČÍSLO VÝKRESU: 02